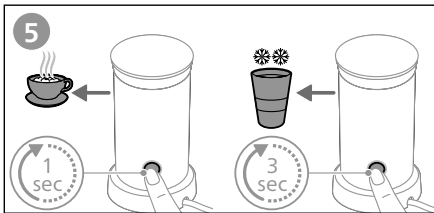
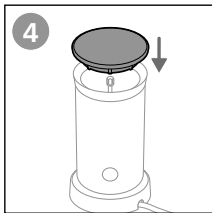
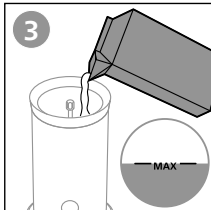
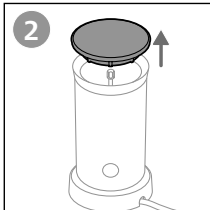
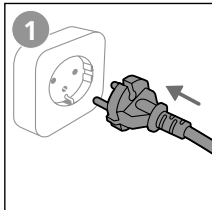


baristina

BAR311

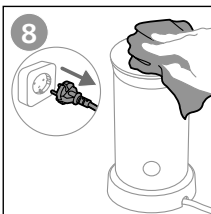
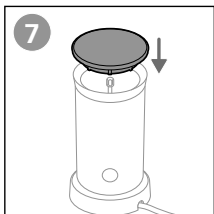
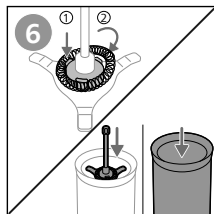
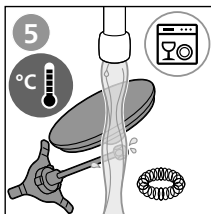
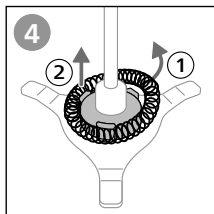
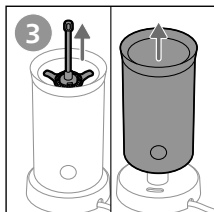
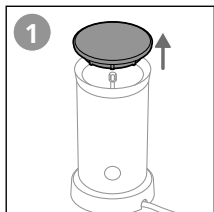





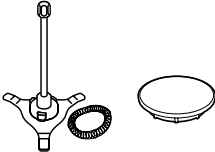
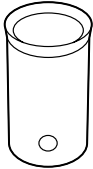
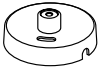
English	5
KO	8
繁體中文	10
简体中文	12



MAX: 最大

Sec: 秒



			
	✓	✓	✓
	✓	✗	✓
	✗	✗	✓

Important safety information

Read this important information carefully before you use the appliance and save it for future reference.

Danger

- Do not immerse the base and the milk jug in water or any other liquid. Do not clean them in the dishwasher either.

Warning

- The appliance is only to be used with the stand provided.
- Check if the voltage indicated on the appliance corresponds to the local mains voltage before you connect the appliance.
- Do not use the appliance if the plug, the mains cord or the appliance itself is damaged.
- If the mains cord is damaged, you must have it replaced by Philips, a service center authorized by Philips or similarly qualified persons in order to avoid a hazard.
- This appliance can be used by children aged from 8 years and above and by persons with reduced physical, sensory or mental capabilities or lack of experience and knowledge if they have been given supervision or instruction concerning use of the appliance in a safe way and if they understand the hazards involved. Cleaning and user maintenance shall not be made by children unless they are older than 8 and supervised. Keep the appliance and its cord out of reach of children aged less than 8 years.
- Children shall not play with the appliance.
- Only use this appliance for its intended purpose to avoid potential hazard or injury.
- Connect the appliance to an earthed wall socket.
- Do not let the mains cord hang over the edge of the table or worktop on which the appliance stands.
- Always disconnect the appliance from the wall socket if you leave it unattended and before you assemble, disassemble or clean it.
- Do not let water or a moist cloth come into contact with the connectors on the base and on the underside of the milk jug.
- There is a symbol IEC 60417-5995: Do not immerse in any liquid.



Caution

- Changes, or modifications not expressly approved by the party responsible for compliance could void the user's authority to operate the equipment.
- Never use any accessories or parts from other manufacturers or that Philips does not specifically recommend. If you use such accessories or parts, your warranty becomes invalid.
- Do not remove the coil holder from the spindle as this may cause damage.
- Only use the appliance to heat up or froth milk. Do not use it to process any other ingredients.

6 English

- Do not exceed the maximum level indicated in the milk frother. If you overfill the milk frother, hot milk may escape from under the lid and cause scalding.
- The bottom of the jug is hot if you pour out milk immediately after heating up or frothing.
- Do not move the appliance while it is operating, to prevent hot milk from escaping from under the lid.
- Correct cleaning of the milk frother is very important for reliable performance and good frothing results.
- Always return the appliance to a service center authorized by Philips for examination or repair. Do not attempt to repair the appliance yourself, otherwise the warranty becomes invalid.
- Always place the base and the milk jug on a dry, flat and stable surface.
- Do not place the appliance on a hot surface and prevent the mains cord from coming into contact with hot surfaces.
- Never let the appliance operate unattended.
- Make sure that the milk frother is switched off before you remove the milk jug from the base.
- Do not use the machine in combination with a transformer, as this could cause hazardous situations.
- Never use scouring pads, abrasive cleaning agents or aggressive liquids such as petrol or acetone to clean the appliance. Simply use a soft cloth dampened with water.
- This appliance is intended for normal household use only. It is not intended for use in environments such as staff kitchens of shops, offices, farms or other work environments. Nor is it intended to be used by clients in hotels, motels, bed and breakfasts and other residential environments.
- Unless otherwise indicated, all packaging material in the box is made of recycled paper; see the PAP marking on the box.

Electromagnetic fields (EMF)

This appliance complies with the applicable standards and regulations regarding exposure to electromagnetic fields.

Warranty and support

Versuni Netherlands B.V., registered at Claude Debussylaan 88, Amsterdam, NL, offers a two-year warranty on this product after the date of purchase (or the date of delivery, if later). This warranty is not valid if a defect is due to incorrect use or poor maintenance. Our warranty does not affect your rights under law as a consumer. For more information, for spare parts, or for invoking the warranty, please visit our website home.id/support.

Our goods and services come with guarantees that cannot be excluded under the Australian Consumer Law, or under the Consumer Guarantees Act (NZ). For major failures with the service, you are entitled: to cancel your service contract with us; and to a refund for the unused portion, or to compensation for its reduced value. You are also entitled to choose a refund or replacement for major failures with goods. If a failure with the goods or a service does not amount to a major failure, you are entitled to have the failure rectified in a reasonable time. If this is not done you are entitled to a refund for the goods and to cancel the contract for the service and obtain a refund of any unused portion. You are also entitled to be compensated for any other reasonably foreseeable loss or damage from a failure in the goods or service. To make a claim under this warranty, contact: Versuni Australia on 1300 805 865 (AU) or 0800 854885 (NZ). Expenses of claiming the warranty will be borne by the person making the claim. This warranty is provided by Versuni Australia, 65 Epping Road North Ryde, Sydney NSW.

Recycling

- This symbol means that this product shall not be disposed of with normal household waste (2012/19/EU).
- Follow your country's rules for the separate collection of electrical and electronic products. Correct disposal helps prevent negative consequences for the environment and human health.



8 한국어

중요한 안전 정보

본 제품을 사용하기 전에 이 중요 정보를 주의 깊게 읽고 나중에 참조할 수 있도록 잘 보관하십시오.

위험

- 받침대와 우유 주전자를 물이나 기타 액체에 담그지 마십시오. 식기 세척기로도 세척하지 마십시오.

경고

- 본 제품은 반드시 제공된 스탠드와 함께 사용해야 합니다.
- 제품에 전원을 연결하기 전에, 제품에 표시된 전압과 사용 지역의 전압이 일치하는지 확인하십시오.
- 만약 플러그나 전원 코드 또는 제품이 손상되었을 경우에는 제품을 사용하지 마십시오.
- 전원 코드가 손상된 경우, 안전을 위해 필립스 공인 서비스 센터 또는 필립스 서비스 지정점에 의뢰하여 교체합니다.
- 8세 이상의 아이들과 신체적인 감각 및 정신적인 능력이 떨어지거나 경험과 지식이 풍부하지 않은 성인이 이 제품을 사용하려면 제품 사용과 관련하여 안전하게 사용할 수 있도록 지시사항을 충분히 숙지한 사람의 도움을 받아야 합니다. 8세 이하 및 관리 하에 있지 않은 어린이가 제품을 청소 및 관리할 수 없습니다. 제품 및 코드를 8세 이하 어린이의 손이 닿지 않는 장소에 보관하십시오.
- 어린이가 제품을 가지고 놀지 않도록 하십시오.
- 잠재적인 위험이나 부상을 방지하기 위해 제품을 본래 용도로만 사용합니다.
- 제품은 접지된 벽면 콘센트에 연결합니다.
- 제품이 올려져 있는 식탁이나 조리대의 가장자리로 전원 코드가 흘러내리지 않도록 합니다.
- 제품을 사용하지 않고 자리를 비우거나 제품을 조립, 분리 및 청소하기 전에는 반드시 벽면 콘센트에서 전원 코드를 뽑으십시오.
- 물이나 축축한 천이 우유 주전자 밑면과 받침대의 커넥터에 닿지 않도록 주의
- IEC 60417-5995 기호가 있는 경우, 어떤 액체에도 담그지 마십시오.



주의

- 규정 준수에 책임이 있는 당사자의 명시적 승인 없이 변경이나 조정하는 경우, 장비를 작동하는 사용자의 권한이 무효화될 수 있습니다.
- 다른 제조업체에서 만들었거나 필립스에서 권장하지 않은 제품 액세서리 또는 부품은 절대 사용하지 마십시오. 이러한 액세서리나 부품을 사용했을 경우에는 보증이 무효화됩니다.
- 코일 홀더를 스펀지에서 분리하지 마십시오. 손상될 수 있습니다.
- 제품은 우유를 데우거나 거품을 내는 데에만 사용하십시오. 다른 재료를 가공하는 데 사용하지 마십시오.
- 우유 거품기에 표시된 최대 용량을 초과하지 마십시오. 우유 거품기를 너무 많이 채우면 뜨거운 우유가 뚜껑 아래로 흘러나와 화상을 입을 수 있습니다.
- 우유를 데우거나 거품을 낸 후 바로 부으면 주전자의 바닥이 뜨거워집니다.

- 뚜껑 아래로 뜨거운 우유가 흘러나오지 않도록 제품이 작동하는 동안에는 움직이지 마십시오.
- 우유 거품기를 올바르게 세척하는 것은 안정적인 성능과 풍성한 거품을 내는 데 매우 중요합니다.
- 검사 또는 수리가 필요한 경우 항상 필립스 지정 서비스 센터에 문의하십시오. 보증이 무효화되므로, 제품을 직접 수리하지 마십시오.
- 받침대와 우유 주전자는 항상 물기가 없고, 평평하며 안정된 곳에 놓으십시오.
- 제품을 뜨거운 곳에 놓지 마시고 전원 코드가 뜨거운 표면과 접촉하지 않도록 주의하십시오.
- 제품이 작동 중일 때는 자리를 비우지 마십시오.
- 우유 주전자를 받침대에서 분리하기 전에 우유 거품기가 꺼져 있는지 확인하십시오.
- 위험한 상황이 발생할 수 있으므로 머신을 변압기와 함께 사용하지 마십시오.
- 수세미, 연마성 세제 혹은 휘발유, 아세톤과 같은 강력 세제를 이용해 제품을 세척하지 마십시오. 물에 적신 부드러운 천을 사용하십시오.
- 본 제품은 일반 가정용품입니다. 본 제품은 매장의 직원 휴게실, 사무실, 농장 또는 기타 작업 환경에서 사용하기 위한 것이 아닙니다. 또한 호텔, 모텔, 민박 및 기타 숙박 시설의 투숙객을 위한 제품도 아닙니다.
- 달리 명시되어 있지 않는 한, 상자 안의 모든 포장재는 재생지로 제작되었습니다. 상자의 PAP 마크를 확인하십시오.

EMF(전자기장)

이 제품은 EMF(전자기장) 노출과 관련된 해당 표준 및 규정을 준수합니다.

보증 및 지원

Claude Debussylaan 88, Amsterdam, NL에 등록된 Versuni Netherlands B.V.는 구매일(또는 배송일 중 늦은 날짜)로부터 2년간 본 제품에 대한 보증을 제공합니다. 본 보증은 잘못된 사용 또는 부실한 유지관리로 인한 결함에 적용되지 않습니다. 당사의 보증은 소비자로서 귀하의 법적 권리에 영향을 미치지 않습니다. 자세한 정보, 부품 구매 또는 보증 청구는 당사 웹사이트(home.id/support)를 방문하세요.

재활용

- 이 기호는 이 제품을 일반 쓰레기와 함께 버리면 안 된다는 것을 의미합니다 (2012/19/EU).
- 해당 국가의 전기/전자 제품 분리수거 규칙에 따라 버리십시오. 올바른 제품 폐기를 통해 환경 및 인류의 건강을 유해한 영향으로부터 보호할 수 있습니다.



10 繁體中文

重要安全資訊

使用產品前，請先仔細閱讀此重要資訊，並保留說明以供日後參考。

危險

- 切勿將基座和牛奶壺浸泡在水中或其他液體中。也切勿放入洗碗機中清洗。

警告

- 產品僅可與隨附基座一起使用。
- 避免連接器受液體潑灑。
- 使用後加熱元件之表面可能存在餘溫。
- 在您連接產品電源之前，請檢查本地的電源電壓是否與產品所標示的電源電壓相符。
- 當插頭、電源線或產品本身受損時，請勿使用產品。
- 如果電源線損壞，您必須將其交由飛利浦、飛利浦授權之服務中心，或是具備相同資格的技師進行更換，以免發生危險。
- 本產品不預期供生理、感知、心智能力、經驗或知識不足之使用者(包含孩童)使用，除非在對其負有安全責任的人員之監護或指導下安全使用。孩童應受監護，以確保孩童不嬉玩產品。
- 請勿讓孩童把玩產品。
- 僅將本產品用於相關用途，以免發生潛在危險或導致人員受傷。
- 將產品連接到有接地的電源插座。
- 請勿讓電源線懸掛在產品放置的餐桌或流理台邊緣。
- 在無人看顧的情況下，或在組裝、拆解或清洗前，請務必從電源插座拔下產品電源插頭。
- 請勿讓水或濕布接觸底座接頭以及牛奶壺底部接頭。
- 具有 IEC 60417-5995 符號：切勿浸入任何液體。



注意

- 沒有得到負責規範的一方之明確核准下作出的改變和修改可能令使用者失去操作本設備的權利。
- 請勿使用其他製造商的任何配件或零件，或非由飛利浦建議之配件或零件。如果您使用此類配件或零件，保固即會失效。
- 切勿移除軸心的線圈固定器，以免造成損壞。
- 僅使用本產品來加熱牛奶或製作奶泡。請勿將產品用於處理其他食材。
- 容量不得超過奶泡器的最高容量刻度。如果過度充填奶泡器，熱牛奶可能會從蓋子底下溢出且造成燙傷。
- 若是在加熱或製作奶泡後立即倒出牛奶，壺底溫度非常燙。
- 切勿在產品運作期間移動產品，避免熱牛奶從蓋子底下溢出。
- 請務必正確清理奶泡器，才能確保可靠的產品表現並有良好的奶泡成品。
- 請務必將本產品送回飛利浦授權之服務中心進行檢查或修理。請勿嘗試自己動手修理，否則產品保固將無效。
- 請務必將底座及牛奶壺放置於乾燥、平整、穩固的表面。
- 請勿將產品放置在高溫表面，並避免電源線與高溫表面接觸。
- 不可在無人看顧的情況下任由產品運作。
- 將牛奶壺自基座移開前，先確定奶泡器已關閉。
- 請勿將咖啡機與電源轉換器一同使用，這會造成危險。
- 切勿使用鋼絲絨、磨蝕性清潔劑或侵蝕性的液體(例如汽油或丙酮)清潔產品。使用清水沾濕的軟布。

- 本產品僅供一般家用。不適用於商店、辦公室、農場或其他工作場所的員工廚房等環境。亦不適用於飯店、汽車旅館、民宿及其他住宿場所。
- 除非另有說明，包裝盒內的所有包裝材料都是以再生紙製成；請見包裝盒上的 PAP 標記。

電磁場 (EMF)

本產品符合電磁場暴露的相關適用標準和法規。

保固與支援

Versuni Netherlands B.V. 公司註冊地址為荷蘭阿姆斯特丹 Claude Debussylaan 88，該公司為該產品提供自購買之日起 (或交貨之日，如果較晚) 兩年的保固。如果故障是因不正確使用或保養不周導致，此保固無效。我們的保固不會影響您作為消費者的法定權利。如需更多資訊、需要備用零件或欲使用保固，請造訪我們的網站 home.id/support。

回收

- 此符號表示本產品不得與一般家用廢棄物一併丟棄 (2012/19/EU)。
- 請遵循您所在國家/地區對電氣與電子產品分類收集的規定。正確處理廢棄產品有助於避免對環境和人類健康帶來負面影響。



設備名稱：飛利浦多功能奶泡機 Equipment name		型號 (型式)：BAR311 Type designation (Type)				
單元 Unit	限用物質及其化學符號 Restricted substances and its chemical symbols					
	鉛Lead (Pb)	汞 Mercury (Hg)	鎘 Cadmium (Cd)	六價鉻 Hexavalent chromium (Cr ⁶⁺)	多溴聯苯 Polybrominated biphenyls (PBB)	多溴二苯醚 Polybrominated diphenyl ethers (PBDE)
電源線 組件	超出 0.1 wt %	○	○	○	○	○
塑膠件	○	○	○	○	○	○
矽膠件	○	○	○	○	○	○
五金件	○	○	○	○	○	○
線路板	超出 0.1 wt %	○	○	○	○	○
備考1.“超出0.1 wt %”及“超出0.01 wt %”係指限用物質之百分比含量超出百分比含量基準值。 Note 1: “Exceeding 0.1 wt %” and “exceeding 0.01 wt %” indicate that the percentage content of the restricted substance exceeds the reference percentage value of presence condition.						
備考2.“○”係指該項限用物質之百分比含量未超出百分比含量基準值。 Note 2: “○” indicates that the percentage content of the restricted substance does not exceed the percentage of reference value of presence.						
備考3.“-”係指該項限用物質為排除項目。 Note 3: The “-” indicates that the restricted substance corresponds to the exemption.						

重要安全信息


使用产品之前，防止溢漏到连接器上。请仔细阅读本重要信息，并妥善保管以供日后参考。

- 如果电源软线损坏,为了避免危险,必须由制造商、其服务机构或类似的专业人员更换。
- 器具不打算由存在肢体、感官或精神能力缺陷或缺少使用经验和知识的人(包括儿童)使用,除非有负责他们安全的人对他们进行与器具使用有关的监督或指导。
- 应照看好儿童,确保他们不玩耍本器具。
- 切勿让水或湿布与底座接口及牛奶壶底部接触。
- 请勿超出奶泡器上所标注的最大刻度。如果奶泡器装得过满,热牛奶可能会从盖子下溢出,导致烫伤。
- 如果您在加热或制作奶泡之后立即倒出牛奶,牛奶壶底部会非常烫。
- 请勿在使用期间移动本产品,以防止热牛奶从盖子下溢出。
- 请勿将产品与变压器配合使用,可能会导致危险情况。
- 切勿使用钢丝球、研磨性清洁剂或腐蚀性液体(例如汽油或丙酮)来清洁本产品。
- 本产品仅限于普通家用。不得用于商店、办公场所、农场或其他工作环境的员工食堂及类似环境。也不得由酒店、汽车旅馆、提供住宿和早餐的场所及其他住宿环境中的客人使用。

危险

- 切勿将底座和牛奶壶浸入水或任何其他液体中。也不要
用洗碗机清洗。

警告

- 电水壶只能与随附的底座配合使用。
- 将产品接入电源之前，请先检查产品所标电压与当地的供电电压是否相符。
- 如果插头、电源线或产品本身受损，请勿使用本产品。
- 产品无人看管时和拆装、清洁之前，务必断开产品电源。
- 不要让儿童在无人监督的情况下对本产品进行清洁和保养。
- 将产品及其线缆放在儿童接触不到的地方。
- 务必将插头插入有接地的电源插座。
- 不要将电源线悬挂在放置产品的桌子或工作台的边缘上。
- 本产品只能使用原装底座。
- 设有 IEC 60417-5995 符号：禁止浸入任何液体 

警告

- 切勿使用其它制造商生产的或未经飞利浦特别推荐的任何配件或部件。如果您使用了此类附件或部件，本产品的保修将会失效。
- 不要从中轴上取下起泡圈架，否则可能会造成损坏。
- 本产品只能用于加热或制作奶泡。请勿将其用于加工任何其他原料。
- 正确清洁奶泡器对于获得可靠性能和完美起泡效果非常重要。
- 本机器应送往由飞利浦授权的服务中心检查或维修。请勿尝试自行维修机器，否则您的保修将失效。
- 务必将底座和牛奶壶置于干燥、平稳的表面。
- 切勿将本产品放在高温表面上，并防止电源线与高温表面接触。
- 切勿让儿童在无人看管的情况下使用本产品。

14 简体中文

- 使用过程中，请将家用电器的电源插头完全插入电源插座中，并保持电源插头与插座接触良好。
- 当需要使用延长线电源插座时，请使用符合国家标准要求的延长线电源插座。
- 人员离开现场时，请将电源断开。
- 产品出现异常噪声、异常气味、异常高温或故障时，请立即停止使用，关闭开关，断开电源。
- 不应从带插座的灯头，上引接电源供给家用电器。
- 延长线电源插座所接家用电器的总额定电流值，不应超过原固定插座或线路的额定电流值。
- 本产品不应在易燃易爆物品附近或类似环境中使用。
- 使用者不应自行拆卸家用电器，不应变更内部接线、部件和保护装置。
- 从插座上拔下插头时，不对电源线施加拉力。
- 使用者不应以普通导体或超出规定电流容量的熔断体替换家用电器和电源的熔断体。
- 使用产品时，切勿将其置于柜中。
- 确保从底座上取下牛奶壶之前先关闭产品。
- 噪声功率级不超过 92 dB(A)

电磁场 (EMF)

本产品符合有关电磁场暴露的适用标准和法规。

回收

- 弃置产品时，请不要将它与一般生活垃圾一同丢弃，应将其交给官方指定的回收中心。这样做有利于环保。
- 请遵循您所在国家/地区的电器及电子产品分类回收规定。正确弃置产品有助于避免对环境和人类健康造成负面影响。



保修和支持

Versuni Netherlands B.V. (注册地址: Claude Debussylaan 88, Amsterdam, NL) 自购买之日 (或交付之日, 以较晚者为准) 起, 为本产品提供为期 2 年的保修。若因使用或维护不当导致故障, 本保修无效。我们的保修服务不会影响您根据法律作为消费者享有的权利。如需了解更多信息、获取备件或申请保修, 请访问我们的网站 home.id/support。

飞利浦奶泡机BAR311食品接触用材料信息

本品适用于接触食品，根据明要求正常使用本品。
 本品食品接触用材料及部件符合GB4806.1-2016以及相食品安全国家准要求，
 具体信息如下：

材质		用途	执行标准	备注	
塑料	PP	聚丙烯（丙烯均聚物）	勺子	GB 4806.7-2023	使用温度不得高于100°C
	POM	1,3,5-三氧环己烷与1,3-二氧环戊烷的聚合物	搅拌杆,搅拌头,搅拌头组件, 搅拌帽	GB 4806.7-2023	使用温度不得高于121°C
	AS	丙烯腈-苯乙烯共聚物	杯盖	GB 4806.7-2023	使用温度不得高于80°C
金属	不锈钢	06Cr19Ni10	钢杯、转动弹簧、固定弹簧、轴套	GB 4806.9-2023	
硅橡胶	硅橡胶：二甲基甲基氢化（硅氧烷与聚硅氧烷）		杯盖密封圈	GB 4806.16-2025	产品不含有天然乳胶
喷涂涂层	聚四氟乙烯涂层（不锈钢06Cr19Ni10基材）		牛奶壶内胆喷涂	GB 4806.10-2025	

备注

注1：产品不宜作为容器长期储存食品。

注2：本系列产品包含以上食品接触材料，部分机型可能不含个别材料，以实际产品为准！

部件名称	有毒有害物质或元素									
	铅 (Pb)	汞 (Hg)	镉 (Cd)	六价铬 (Cr(VI))	多溴联苯 (PBBs)	多溴二苯醚 (PBDEs)	邻苯二甲酸二正丁酯 (DBP)	邻苯二甲酸二异丁酯 (DIBP)	邻苯二甲酸丁苄酯 (BBP)	邻苯二甲酸二(2-乙基己基)酯 (DEHP)
电源线组件	×	○	○	○	○	○	○	○	○	○
塑胶件	○	○	○	○	○	○	○	○	○	○
硅胶件	○	○	○	○	○	○	○	○	○	○
五金件	○	○	○	○	○	○	○	○	○	○
线路板	×	○	○	○	○	○	○	○	○	○

注1:

○ 表示该有害物质在该部件所有均质材料中的含量均不超过电器电子产品有害物质限制使用国家标准要求。

× 表示该有害物质至少在该部件的某一均质材料中的含量超出电器电子产品有害物质限制使用国家标准要求。

注2:

以上未列出的部件，表明其有害物质含量均不超过电器电子产品有害物质限制使用国家标准要求。

PHILIPS

产品 : 飞利浦多功能自动奶泡机
型号 : BAR311
额定电压 : 220V~
额定频率 : 50Hz
额定输入功率 : 420 W
生产日期 : 请见产品本体
产地 : 中国广东佛山

范颂尼（中国）投资有限公司
上海市静安区灵石路728弄20号201室
全国顾客服务热线: 4008 203 160

本产品根据国标GB/T4706.1-2024,
GB/T4706.19-2024, GB/T4706.30-2024 制造

保留备用

出版日期: 2026-04-22



PHILIPS and the Philips Shield Emblem are registered trademarks of Koninklijke Philips N.V. and are used under license.

飞利浦及飞利浦盾徽标志是Koninklijke Philips N.V. 的注册商标且经许可使用。

This product has been manufactured by and is sold under the responsibility of Versuni Holding B.V., and Versuni Holding B.V. is the warrantor in relation to this product.

本产品由 Versuni Holding B.V. 负责生产并销售，且 Versuni Holding B.V.是本产品的担保方。

2026 © Versuni Holding B.V.



642001037475 (22/04/2026)

