

PHILIPS

HD3073



# 使用手冊

## 1 重要事項

使用電子鍋前，請先仔細閱讀使用手冊，並保留說明以供日後參考。

### 危險

- 不可浸泡本產品。

### 警告

- 基於安全考慮，在缺乏監督及適當指示之下，本產品不適用於孩童及任何身體、知覺或心理功能障礙者，或缺乏使用經驗及知識者。
- 請勿讓孩童將產品當成玩具。
- 此產品應放置於平穩的環境中，且將把手(如果有)歸位以避免高溫液體溢出。
- 本產品可供居家與類似用途使用，例如：
  - 商店、辦公室與其他工作場所的員工廚房區域；
  - 農舍；
  - 供住宿的飯店、汽車旅館與其他居住場所；
  - 擺設床位與供應早餐的空間。
- 如果電源線組損壞，必須以製造商提供的電線組替換。
- 本產品的設計用意並非透過外部計時器或獨立遙控系統來進行操作。
- 在您連接電源之前，請檢查當地的電源電壓是否與本產品所示的電壓相符。
- 請勿讓電源線懸掛在產品放置的餐桌或流理台邊緣。
- 請先確定加熱板、溫度感應器與內鍋外側是否清潔、乾燥，再將插頭插入電源插座。
- 連接電器電源或按壓控制面板上的按鈕時，請確保雙手乾燥。
- 警告：切勿讓液體潑灑到電源接頭上，避免潛在危險。
- 警告：請務必遵照指示操作並正確使用本產品，以免發生潛在危險。
- 根據本使用手冊的說明，使用柔軟的濕布清潔接觸到食物的表面，並確認清除所有黏到產品上的食物殘渣。
- 使用時請勿將電源線放在產品下方。

### 注意

- 注意：使用後，加熱板表面可能留有餘溫。
- 請勿使用其他製造商的任何配件或零件，或非由飛利浦建議之配件或零件。如果您使用此類配件或零件，保固即會失效。
- 請勿將電子鍋暴露在高溫下，也請勿放置正在使用(或尚有餘溫)的爐子或廚具上。

- 請勿將本產品直接曝曬在陽光下。
- 請將產品放在平穩的水平表面上。
- 請先將內鍋放在產品中，才將插頭插入插座，並開啟電源。
- 請勿直接將內鍋置於爐火上炊飯。
- 內鍋若變形請勿使用。
- 本產品使用時，暴露在外表面可能會變熱。觸碰產品時，請格外小心。
- 在烹煮過程中，熱氣可能會從蒸氣孔冒出；若您掀開鍋蓋，熱氣可能會從本產品冒出。雙手和臉部必須遠離本產品，以免蒸氣燙傷。
- 請勿於本產品運作期間加以抬起及移動。
- 請勿超過內鍋所指示的最高水位，以免水溢出，造成潛在危險。
- 烹調、保溫或熱飯時，請勿在內鍋中放廚具。
- 請僅使用隨附廚具。避免使用鋒利的廚具。
- 為避免刮痕，不建議直接烹調含有甲殼類食材的食物。烹飪前請先移除其硬殼。
- 請勿將金屬製品或其他異物插入蒸氣孔內。
- 請勿將磁性物質放到蓋子上。請勿將產品放在磁性物質附近使用。
- 清潔或移動產品之前，請務必先待其冷卻。
- 使用後請務必清潔產品。請勿將產品放入洗碗機清洗。
- 如果不打算長時間使用產品，請拔下插頭。
- 本產品的操作高度範圍為 0-2000 公尺。
- 如果不當使用本產品、作為(半)專業用途，或未依照使用手冊操作，保固將無效，且飛利浦拒絕擔負任何損壞賠償責任。

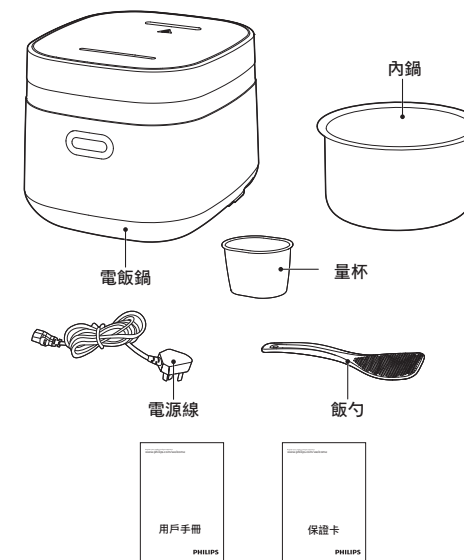
## 電磁場 (EMF)

本產品符合電磁場暴露的相關適用標準和法規。

## 2 您的飛利浦微電腦迷你電子鍋

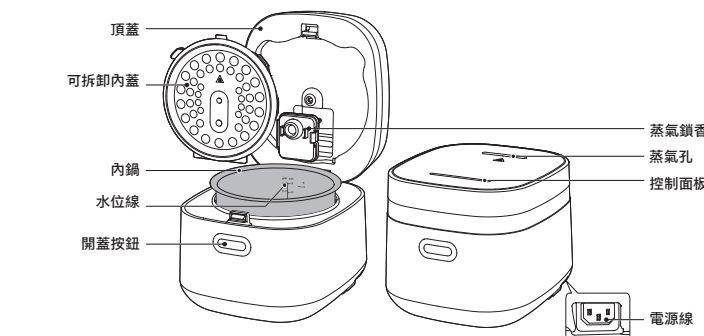
感謝您購買本產品。歡迎來到飛利浦的世界！請至 [www.philips.com/welcome](http://www.philips.com/welcome) 註冊您的產品，以獲得飛利浦提供的完整支援。

## 3 內容物



## 4 概覽

### 產品概覽



### 控制項概覽



## 烹調程式

烹調功能	預設烹調時間*
快煮	[ ]**
米飯	50 分鐘
煮粥	90 分鐘
煲湯	120 分鐘
蛋糕	50 分鐘
什穀米	75 分鐘
煲仔飯	75 分鐘
優格	8 小時
保溫	0-12 小時

\*預設烹調時間是指選擇對應功能時，螢幕上顯示的預設烹調時間。本產品無法手動調整烹調時間。實際烹調時間可能會因使用的食材量、用水量、水溫及烹調環境而異。  
 \*\*快煮功能會受到諸如米量、水量、水溫及環境等因素影響，因此烹調時間不會直接在烹調程序開始時顯示。

## 5 使用飛利浦微電腦迷你電子鍋

### 第一次使用前

- 從內鍋拿出所有配件。移除內鍋的包裝材料。
- 第一次使用電子鍋前，請先徹底清洗零件(請參閱「清潔與維護」單元)。

### 備註

- 開始使用本產品前，請確認所有零件都已經完全乾燥。

### 烹調前置準備

#### ！警告

- 請確定可拆卸內蓋和蒸氣鎖香閥已正確安裝。

### 備註

- 請勿超過內鍋所標示的最高水位，否則可能造成溢出電子鍋的狀況。
- 內鍋內側所標示的水位僅供參考。
- 您可以隨時針對不同種類的穀物以及自己的偏好來調整水量。
- 烹調開始後，您可以點選選單/取消以取消烹調，而電子鍋會進入待機模式。
- 電子鍋電源開啟後，如果 5 分鐘內沒有任何操作，產品將進入待機模式，使用者可以按下任意鍵重新啟動炊飯。

使用飛利浦微電腦迷你電子鍋烹調前，請先做好下列前置準備：

- 1 按下開蓋按鈕，打開電子鍋。
- 2 取出內鍋。
- 3 將洗好的食材放入內鍋，然後用乾淨的軟布擦乾內鍋外側的水，再將其放回產品中。
- 4 蓋上蓋子。
- 5 將插頭插入電源插座。

### 備註

- 確定內鍋外部乾燥、乾淨，且產品內沒有異物殘留。
- 確定內鍋是否與加熱板適當接觸。

### 炊飯

1 請依照「烹調前置準備」中的步驟操作。



2 點選**選單/取消**以選擇**快煮**、**米飯**、**什穀米**和**煲仔飯**。  
 ↳ 所選烹調功能的指示燈會閃爍。  
 ↳ 螢幕上會顯示預設烹調計時器。

3 點選**開始**以開始烹調程序。  
 4 烹調完成後，您將聽到 4 聲嗶聲，所選的烹調功能指示燈將熄滅。  
 5 電子鍋將自動進入保溫模式。  
 ↳ 保溫指示燈會亮起。

### 備註

- 烹調開始後，點選並按住**選單/取消**可終止目前的烹調。
- 內鍋內側所標示的水位僅供參考；您可以隨時針對不同的米以及自己的偏好來調整水位。
- 除了依照水位刻度標示，您也可以將米和水以 1:(1.3-1.6) 的比例炊飯。
- 為避免米飯結塊，請在 30 分鐘內將米飯翻鬆。
- 請勿超過指示的量或超過內鍋所標示的最高水位，否則可能造成溢出電子鍋的狀況，導致潛在危險。

### 煮粥與煲湯

1 將所有食材放入內鍋。  
 2 請依照「烹調前置準備」中的步驟操作。



3 點選**選單/取消**以選擇**煮粥**或**煲湯**。  
 ↳ 所選烹調功能的指示燈會閃爍。  
 ↳ 螢幕上會顯示預設烹調計時器。

↳ 所選烹調功能的指示燈會閃爍。  
 ↳ 螢幕上會顯示預設烹調計時器。  
 4 點選**開始**即可開始烹調。  
 5 烹調完成後，您將聽到 4 聲嗶聲，所選的烹調功能指示燈將熄滅。  
 6 電子鍋將自動進入保溫模式。  
 ↳ 保溫指示燈會亮起。

### 烘焙蛋糕

1 充分攪拌蛋糕材料。  
 2 在內鍋塗上一層薄薄的奶油或食用油，然後將食材倒入。  
 3 請依照「烹調前置準備」中的步驟操作。



4 點選**選單/取消**以選擇**蛋糕**功能。  
 ↳ 所選烹調功能的指示燈會閃爍。  
 ↳ 螢幕上會顯示預設烹調計時器。

5 點選**開始**即可開始烹調。  
 6 烹調完成後，您將聽到 4 聲嗶聲，所選的烹調功能指示燈將熄滅。  
 ↳ 保溫指示燈會亮起。  
 7 打開蓋子，小心地將內鍋取出冷卻。  
 8 待內鍋冷卻後，在內鍋上方放一個盤子或蛋糕架，然後翻轉過來，即可取出蛋糕。

### 價格

1 將所有食材放入內鍋。  
 2 請依照「烹調前置準備」中的步驟操作。



3 點選**選單/取消**以選擇**價格**。  
 ↳ 所選烹調功能的指示燈會閃爍。  
 ↳ 螢幕上會顯示預設烹調計時器。

↳ 所選烹調功能的指示燈會閃爍。  
 ↳ 螢幕上會顯示預設烹調計時器。

4 點選**開始**即可開始烹調。  
 5 烹調完成後，您將聽到 4 聲嗶聲，所選的烹調功能指示燈將熄滅。  
 6 電子鍋會自動進入待機模式。

### 預約烹調

#### 備註

- 預約功能不適用於**價格**、**蛋糕**和**保溫**。預約時間可高達24小時。
- 預約時間將預設高於該烹調功能所需時間，如烹煮米飯需50分鐘，預約時間則預設50分鐘以上。
- 如果您想在 8 小時後享用美味米飯，請將預設時間設為 8 小時。



1 選擇需要的功能，點選**預約/時間**以設定預設計時器。  
 ↳ 預設計時器指示燈會閃爍。



2 點選**預約/時間**以調整時間。  
 ↳ 每按一下，時間會增加 15 分鐘。長按**預約/時間**可快速調整時間。

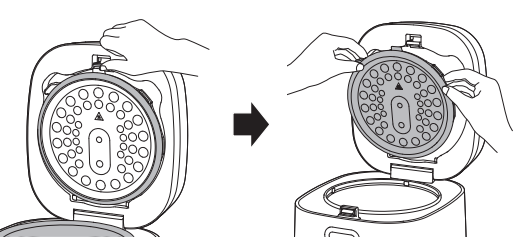
3 點選**開始**以確認。電子鍋會以所選模式開始運作。  
 ↳ 預設計時器指示燈會亮起。  
 ↳ 電子鍋會開始倒數，直到烹調結束為止。

### 清潔與維護

#### 備註

- 開始清潔電子鍋前，請先拔除插頭。
- 請先等到本產品充分冷卻後再行清潔。

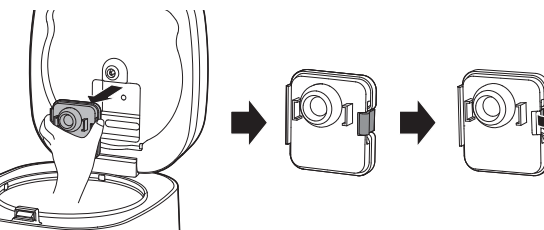
### 內蓋



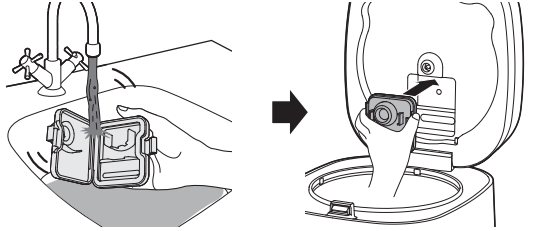
- 取下可以從頂蓋卸下的內蓋，並加以清潔。
- 將內蓋浸泡在溫水中，再用海綿清洗。
- 清掉所有黏在產品上的食物殘渣。
- 將內蓋重新裝回頂蓋。

### 蒸氣鎖香閥

- 拆下內蓋。
- 從頂蓋拆下蒸氣鎖香閥。



- 沖洗蒸氣鎖香閥以去除所有食物殘渣。清潔完畢後，請將蒸氣鎖香閥重新裝回頂蓋。



### 內部

- 頂蓋和產品內部：
- 使用擰乾的布擦拭。
  - 清掉所有黏在產品上的食物殘渣。
- 加熱板：
- 使用擰乾的布擦拭。
  - 清掉所有食物殘渣。

### 外部

- 使用沾肥皂水的濕布擦拭。
- 只能使用軟的乾布擦拭控制面板。
- 務請清掉所有食物殘渣。

### 配件

- 飯勺和內鍋。
- 浸泡在熱水裡，以海綿刷洗。

### 7 回收

產品使用壽命結束時，請勿與一般家庭廢棄物一併丟棄。請將該產品送至政府指定的回收點進行回收。此舉能為環保盡一份心力。請遵循您所在國家/地區對電氣與電子產品分類收集的規定。正確處理廢棄產品有助於避免對環境和人類健康帶來負面影響。

### 8 保固與支援

Versuni 為本產品提供售後兩年保固。若因使用不當或保養不周而導致瑕疵，此保固隨即失效。我們的保固不會影響您作為消費者的法律權利。如需更多资讯或欲使用保固，請造訪我們的網站 [www.philips.com/support](http://www.philips.com/support)。

### 9 規格

型號	HD3073
額定電源輸入功率	400W
額定容量	1.8L
米飯容量	0.54L

### 10 疑難排解

如果您在使用本產品時發生任何問題，送修前請先查看下列各項目。如果您不能解決問題，請聯絡您所在國家/地區的飛利浦客戶服務中心。

問題	方法
按鈕燈光不會亮起。	電源連接有問題。檢查電源線是否正確連接電子鍋，以及插頭是否穩固地插入電源插座中。 指示燈故障。請將產品送至飛利浦經銷商或飛利浦授權服務中心。
米飯沒有煮透	水量不夠。根據內鍋的刻度加水。 確定在開啟電子鍋電源前，在加熱板和內鍋外部上沒有異物殘留。 加熱板損壞，或內鍋變形。請將電子鍋送至飛利浦經銷商或飛利浦授權服務中心。
米飯太硬或沒煮熟。	在米飯中加更多水或烹煮更久。
產品沒有自動切換至保溫模式。	溫度控制系統故障。請將產品送至飛利浦經銷商或飛利浦授權服務中心。
烹調時，電子鍋有水溢出。	根據米飯量和不同種類的米，依內鍋所標示的水位刻度，加入適當的水量。 使用清潔劑和溫水清潔內鍋。
米飯煮好後聞起來有異味	烹煮後，確定蒸氣孔蓋、內蓋和內鍋已徹底清洗。使用少許洗碗精與溫水清潔內鍋。
螢幕顯示 E1、E2、E3 或 E4。	電子鍋故障。請將產品送至飛利浦經銷商或飛利浦授權服務中心。

設備名稱：飛利浦微電腦迷你電子鍋， 型號 ( 型式 )：HD3073 Equipment name Type designation (Type)						
單元 Unit	限用物質及其化學符號 Restricted substances and its chemical symbols					
	鉛 Lead (Pb)	汞 Mercury (Hg)	鎘 Cadmium (Cd)	六價鉻 Hexavalent chromium (Cr <sup>VI</sup> )	多溴聯苯 Polybrominated biphenyls (PBB)	多溴二苯醚 Polybrominated diphenyl ethers (PBDE)
矽膠部件	○	○	○	○	○	○
塑料部件	○	○	○	○	○	○
五金部件	○	○	○	○	○	○
電氣部件	-	○	○	○	○	○
附屬部件	○	○	○	○	○	○

備註1：“超出0.1 wt %”及“超出0.01 wt %”係指限用物質之百分比含量超出百分比含量基準值。  
 Note 1: “Exceeding 0.1 wt %” and “exceeding 0.01 wt %” indicate that the percentage content of the restricted substance exceeds the reference percentage value of presence condition.

備註2：“○”係指該項限用物質之百分比含量未超出百分比含量基準值。  
 Note 2: “○” indicates that the percentage content of the restricted substance does not exceed the percentage of reference value of presence.

備註3：“-”係指該項限用物質為排除項目。  
 Note 3: The “-” indicates that the restricted substance corresponds to the exemption.

PHILIPS and the Philips Shield Emblem are registered trademarks of Koninklijke Philips N.V. and are used under license.

This product has been manufactured by and is sold under the responsibility of Versuni Holding B.V., and Versuni Holding B.V. is the warrantor in relation to this product.

2023 © Versuni Holding B.V.  
 3060.001.2720.0 (14/11/2023)

