

Alati seal, et teid aidata
Vienmēr šeit, lai jums palīdzētu
Visuomet esame šalia, kad padétume jums

Registreerige oma toode ja otsige abi koduleheküljelt
Reģistrējiet savu preci un saņemiet atbalstu
Užregistruokite savo prietaisą ir gaukite pagalbą internete

www.philips.com/welcome



GC320
GC310
Steam & Go



EE Kasutusjuhend

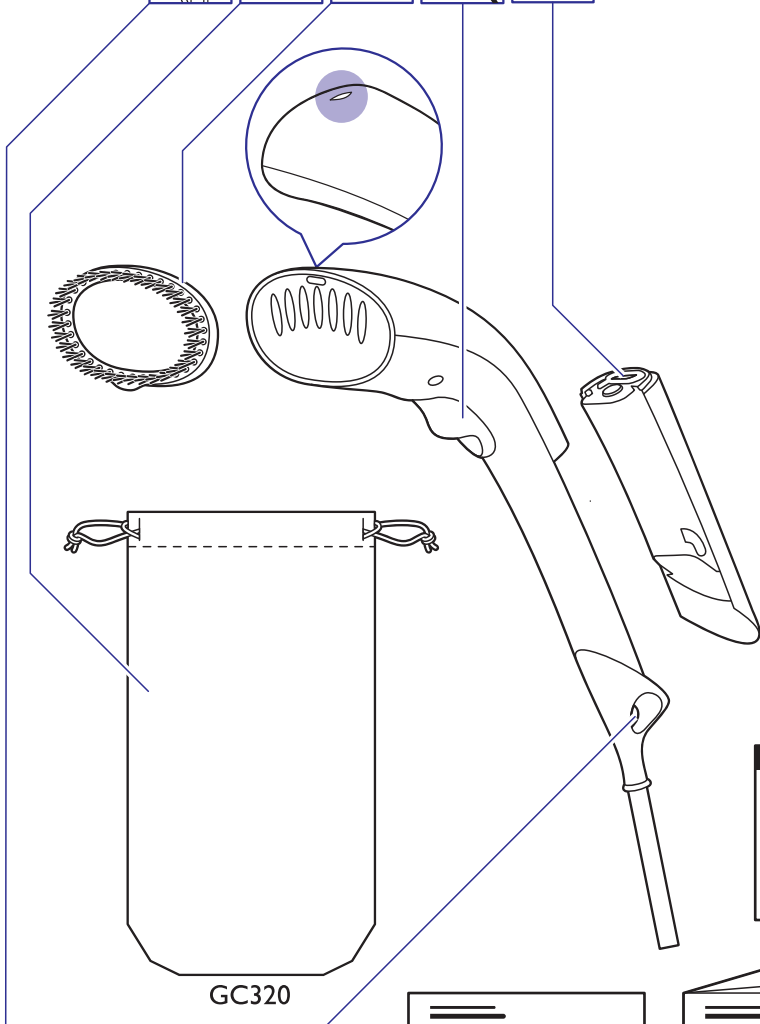
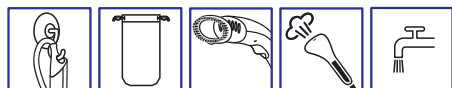
LV Lietošanas instrukcija

LT Naudojimosi instrukcijų knygelė

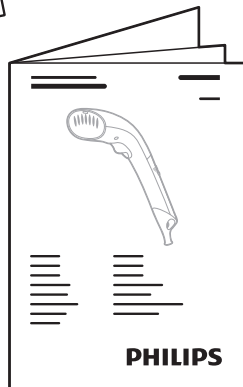
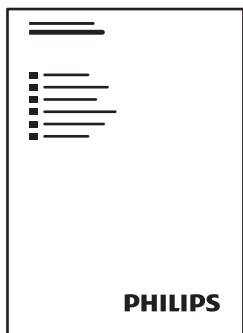
PHILIPS

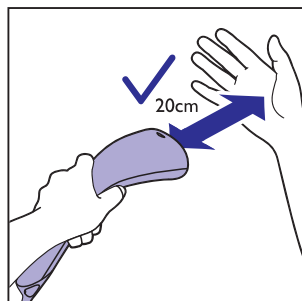
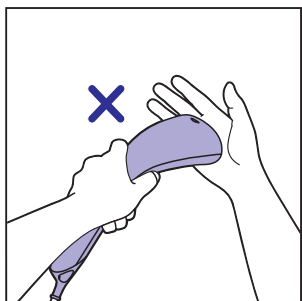
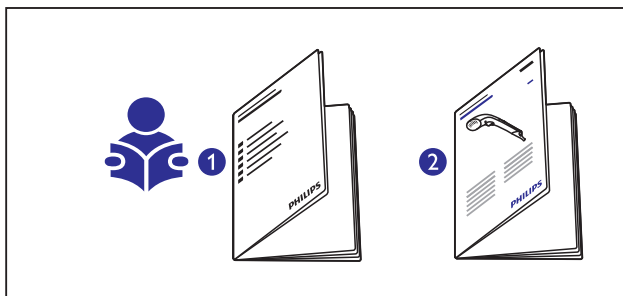
Sisukord/Satura rādītājs/Turinys

	3
	4
	6
	7
	8
	11
	13
	14
	15
	16
	19



GC320





EE

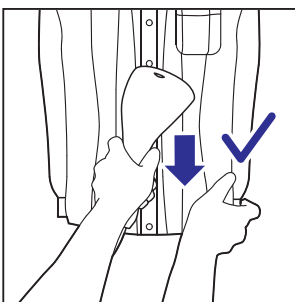
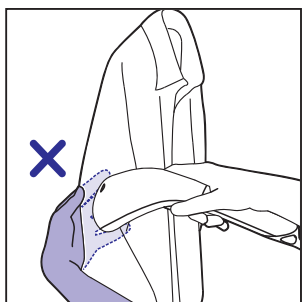
Ärge kasutage aurutamise ajal oma käsi toetava alusena. Tõmmake riidetugevalt kohast, millel ei ole otsest kokkupuudet auruga.

LV

Kad jūs gludināt apģērbu ar tvaiku, neatbalstiet apģērbu pret neaizsargātu roku. Stingri nostiepiet apģērbu tādā vietā, kas atrodas ārpus tiešas tvaika iedarbības zonas.

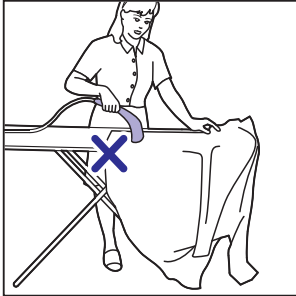
LT

Nenaudokite plikos rankos kaip palaikančio paviršiaus, kai naudojate garus. Ištempkite audinį tolyn nuo vietos, kurią norite garinti.

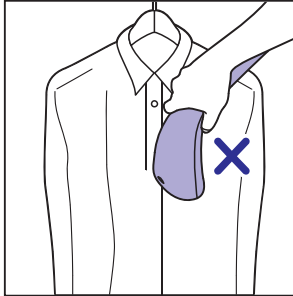


**EE**

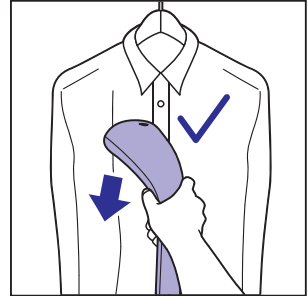
Ärge kasutage seadet triikimislaual, horisontaalsel pinnal ning ärge hoidke seda tagurpidi, kuna see põhjustab ebaühtlast auru tootmist. Parima tulemuse saamiseks hoidke aurutajat kasutamise ajal alati püstises asendis.

**LV**

Nelietojiet šo ierīci uz gludināmā dēļa, horizontālas virsmas vai apgrieztu otrādi, jo šādi rodas nevienmērīgs tvaiks. Lietošanas laikā vienmēr turiet tvaika gludekli stāvus, lai nodrošinātu vislabāko tvaika iedarbību.

**LT**

Nenaudokite prietaiso ant lyginimo lentos, horizontalaus paviršiaus, taip pat nelaikykite jo apvertę, nes tokiu atveju garai sklis netolygiai. Visuomet laikykite garų prietaisą tiesioje padėtyje, kai naudojate, kad gautumėte geriausią rezultatą.

**EE**

Kui aur on valmis, suunake aur enne kasutamist paariks sekundiks endast eemale, kuna esimene aur võib sisaldada veepiisku.

Kui aurutajal on veepiisad, pühkige need enne aurutamist riidelapiga ära.

Aurutamisprotsessi käigus võib riideeseemele tekkida väikeseid veepiisku. Riie võib auru tõttu muutuda ka kergelt niiskeks.

Kui olete aurutamise lõpetanud, jätke riideese välja kuivama, enne kui panete selle ära või hakkate seda kandma.

LV

Kad tvaiks ir gatavs, dažas sekundes vērsiet to prom no apgērba, pirms sākat gludināšanu, jo sākumā tvaiks var saturēt ūdens pilienus.

Ja uz tvaika plāksnītes ir ūdens pilieni, pirms guldināšanas ar tvaiku noslaukiet tos ar lupatiņu.

Gludināšanas process var radīt uz apgērba nelielus slapjus pleķīšus. Arī tvaika dēļ apgērbs var kļūt mazliet mitrs.

Pēc gludināšanas beigām ļaujiet apgērbam nožūt, pirms noliekat to glabāšanai vai uzvelkat.

LT

Kai garai yra paruošti, nukreipkite garų srautą į šoną keletui sekundžių, prieš pradėdami lyginti, nes iš pradžių garuose gali būti vandens lašelių.

Jei ant garų paviršiaus yra vandens lašelių, nuvalykite juos medžiagos gabalėliu, prieš naudodami garus.

Dėl garinimo, ant audinio gali atsirasti mažų drėgnų dėmelių ant medžiagos. Medžiaga, veikiamą garų, gali šiek tiek sudrėkti.

Baigę darbą, palikite audinį visiškai išdžiūti prieš jį dėvėdami.



EE

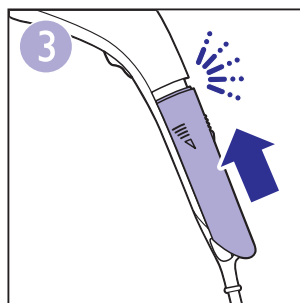
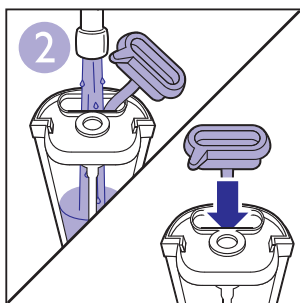
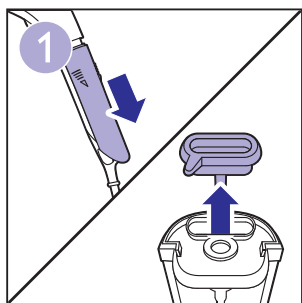
Teie toode on loodud nii, et sellesse saab panna tavalist kraanivett. Kui te elate kohas, kus vesi on väga kare, võib katlakivi kiiresti tekkida. Seetõttu on soovitatav seadme eluea pikendamiseks kasutada destilleeritud vett. Ärge pange kasutatavasse vette lõhnaõli, äädikat, tärklisi, katlakivieemaldajat, triikimiseks mõeldud vedelikke ega muid kemikaale, kuna teie seade ei ole sel eesmärgil loodud.

LV

Jūsu ierīce ir paredzēta lietošanai ar krāna ūdeni. Gadījumā, ja jūs dzīvojat vietā, kur ūdens ir ļoti ciets, var notikt ātra katlakmens uzkrāšanās. Tāpēc ir ieteicams lietot destilētu ūdeni, lai paildzinātu jūsu ierīces darbmužu. Nepievienojiet ūdens tvirtnē smaržas, etiķi, cieti (stērķeli), katlakmens notīrīšanas līdzekļus, gludināšanas līdzekļus vai citas ķīmiskas vielas, jo jūsu ierīce nav paredzēta darbībai ar šīm vielām.

LT

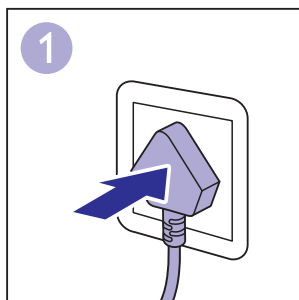
Jūsų prietaisas yra sukurtas naudojimui su vandeniu iš čiaupo. Jei gyvenate vietovėje, kur vanduo yra labai kietas, kalkių nuosėdos gali kauptis gana greitai. Todėl mes rekomenduojame naudoti distiliuotą vandenį, kad prailgintumėte prietaiso veikimo laiką. Nepilkite kvėpalų, acto, krakmolo, kalkių nuosėdų šalinimo priemonių, lyginimo skysčio ar kitų cheminių priemonių į vandens talpą, nes jūsų prietaisas nėra skirtas naudoti su šiomis cheminėmis medžiagomis.





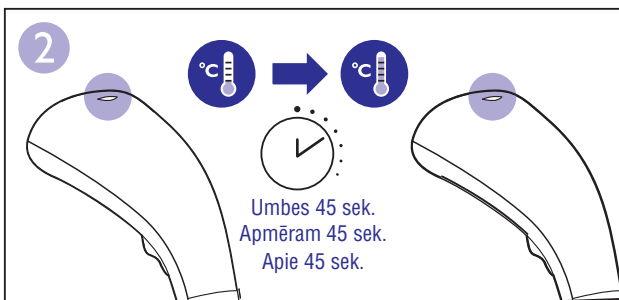
EE

Kui seade on sisse lülitatud, süttib aurutajal olev tuld.



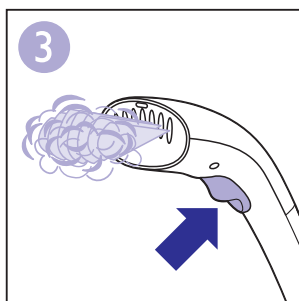
LV

Kad tvaika gludeklis ir pievienots elektrotīklam, iedegas lampiņa.



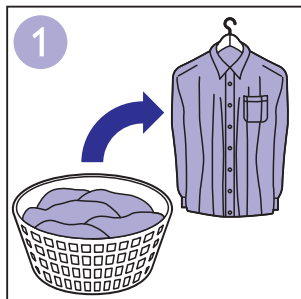
LT

Lemputė įsijungia, kai garų prietaisas įjungiamas.



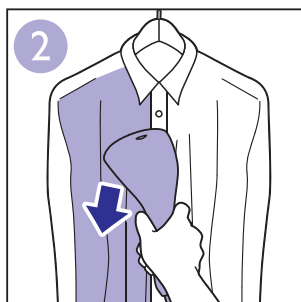
**EE**

Teil on lihtsam vältida kortsusid, kui te kuivatate riideid pärast pesemist korrektselt. Riputage riided riidepuudele, et kuivades tekiks vähem kortsusid.

**EE**

Sulgege nõõpidega särkidel esimene kraenööp, et aidata riit sirgendada.

Paremate tulemuste saavutamiseks vajutage suurte ja tasaste pindade puhul aurutaja ots riide vastu.

**LV**

Jums ir daudz vieglāk izgludināt apģērbus, ja veļu pēc mazgāšanas kārtīgi izžaujat. Lai apģērbi žūšanas laikā mazāk saburzītos, uzkariet tos uz pakaramajiem.

LV

Gludinot kreklus ar pogām, aizpogājiet pirmo pogu uz apkaklītes, lai audums būtu gludāks.

Gludinot lielas un gludas apģērba virsmas, piespiediet tvaika gludekļa galvu pie auduma, lai sasniegtu labāku gludināšanas rezultātu.

LT

Jūsų drabužiai bus mažiau susiglamžę, jei išskalbę juos tinkamai padžiausite. Džiaukite drabužius ant pakabų, jei norite, kad jie būtų mažiau susiglamžę.

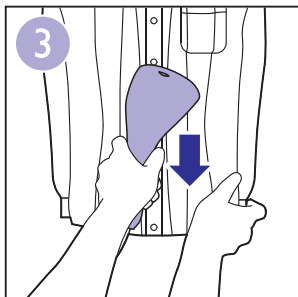
LT

Lyginant marškinius su sagomis, užsekite pirmąją sagą prie apykaklės, norėdami lengviau išlyginti audinį.

Dideliems ir lygiems audinio paviršiams, spauskite garintuvo galvutę prie audinio, norėdami išgauti geresnį rezultatą.

**EE**

Kui te aurutate, vajutage aurutaja ots riide vastu ja liigutage seda alla poole. Samal ajal tõmmake riidet teise käega.

**LV**

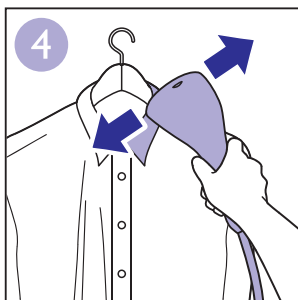
Kad gludināt ar tvaiku, piespiediet tvaika gludekļa galvu pie auduma un virziet to lejup. Ar otru roku tikmēr nostiepiet audumu.

LT

Lygindami garais, spauskite garintuvo galvutę prie audinio ir judėkite žemyn. Tuo pat metu, įtempkite audinį kita ranka.

EE

Hoidke aurutamise nuppu all ja liigutage aurutajat horisontaalselt krae peal.

**LV**

Turiet nospiestu slēdzi un virziet tvaika gludekli horizontāli pāri apkaklītei.

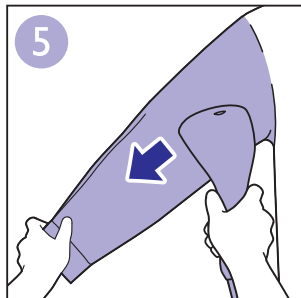
LT

Lygindami apykaklę, laikykite gaiduką ir judinkite garintuvą horizontaliai palei apykaklę.



EE

Varrukate aurutamiseks alustage õlapiirkonnast ja liigutage aurutaja otsa alla poole.



LV

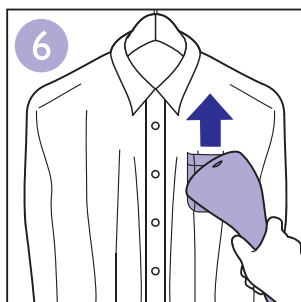
Gludinot piedurknes, sāciet no pleca un virziet gludekļa galvu lejup.

LT

Lygindami rankoves, pradėkite nuo peties srities ir judėkite rankove žemyn.

EE

Sārkide taskute aurutamiseks liigutage aurutaja otsa riide vastas üles poole.



LV

Gludinot kreklu kabatas, virziet tvaika gludekļa galvu augšup pret audumu.

LT

Lygindami marškinių kišenes, pradėkite nuo kišenės apačios ir judėkite aukštyn.

EE

See seade on mõeldud kiireks lahenduseks. Riided, mida on hiljuti pestud või millel on tugevad kortsud, on soovitatav triikida.

LV

Šī ierīce ir radīta ātriem pielabojumiem. Nesen mazgātiem vai ļoti saburzītiem apģērbiem ir ieteicams lietot gludekli.

LT

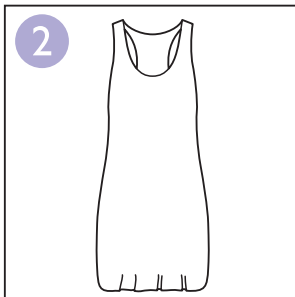
Šis prietaisas yra sukurtas greitam, nesudėtingam palyginimui. Jei drabužiai buvo neseniai išskalbti arba yra labai susiglamžę, rekomenduojama naudoti įprastą lygintuvą.

**EE**

Kui te aurutate kleite, tõmmake õrnalt kleidi külgedest, et riiet sirgemaks muuta. Teise käega liigutage aurutaja otsa alla poole.

**LV**

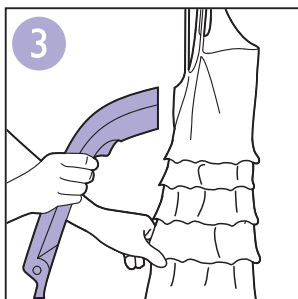
Kad gludināt kleitas, saudzīgi pavelciet kleitas sānus, lai iztaisnotu audumu. Ar otru roku veiciet lejupejošas kustības ar tvaika gludekļa galvu.

**LT**

Kai lyginate sukneles, švelniai patraukite suknelės šonus, kad ištemptumėte audinį. Kita ranka atlikite judesius žemyn garintuvo galvute.

EE

Hoidke aurutaja otsa pitsidega, volangidega, kroogetega või litritega kleididest natuke eemal. Sellisel juhul kasutage ainult auru, et muuta riiet sirgemaks.

**LV**

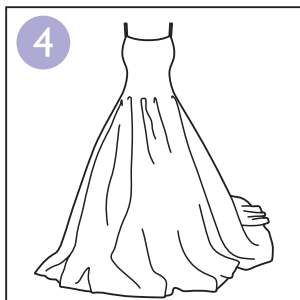
Turiet tvaika gludekļa galvu nelielā attālumā no kleitām ar volāniem, kruzuljiem, rišām vai vizuljiem. Šajā gadījumā lietojiet tvaiku tikai tam, lai padarītu audumu vaļīgāku.

LT

Lygindami sukneles su nėriniais, raukiniais ar žvyneliais, laikykite prietaisą nedideliu atstumu nuo audinio. Tokiu atveju garintuvą naudokite tik audinio atpalaidavimui.

**EE**

Paremata tulemuste saavutamiseks vajutage suurte tasaste riidepindadega kleitide puhul aurutaja ots riide vastu ja liigutage seda õrnalt mööda riiet.

**LV**

Gludinot kleitas ar lielām un gludām virsmām, piespiediet tvaika gludekļa galvu pie auduma un saudzīgi virziet to pa audumu, lai sasniegtu vislabāko rezultātu.

LT

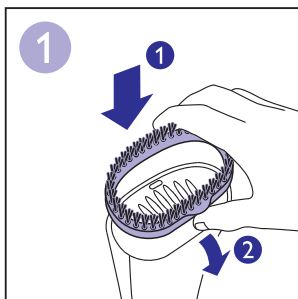
Lygindami sukneles, turinčias daug lygaus audinio, spauskite garintuvo galvutę prie audinio ir švelniai slyskite audinio paviršiumi, norėdami išgauti geriausią rezultatą.



EE

Harjaotsa kasutamine parandab auru tõhusust paksude ja raskete riiete puhul ning annab kiiremini tulemusi. See on mõeldud kasutamiseks siis, kui seade on ühendatud vooluvõrku. Harjake aeglaselt riidet puudutavate harjakestega.

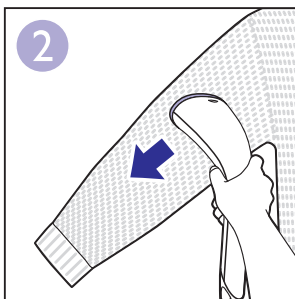
Märkus: Eemaldage aurutaja alati vooluvõrgust enne, kui ühendate või eemaldate harjaotsa. Olge ettevaatlik, kuna aurutaja võib olla veel kuum.



LV

Birstes piederums uzlabo tvaika iekļūšanu biezos un smagos audumos ātrākai rezultāta sasniegšanai. To ir paredzēts izmantot, kad ierīce ir pievienota elektrotīklam. Birstējiet lēnām, sariņiem pieskaroties apģērbam.

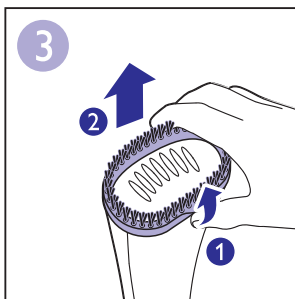
Piezīme: Vienmēr atvienojiet tvaika gludekli no elektrotīkla, pirms jūs pievienojat vai noņemat birstes piederumu. Esiet uzmanīgi, jo tvaika gludekļa galva vēl var būt karsta.



LT

Priedas su šepetėliu leidžia geriau prasiskverbti garms į storesnius audinius, kad greičiau pasiektumėte reikiamą rezultatą. Jis skirtas naudoti, kai prietaisas yra prijungtas prie elektros tinklo. Šukuokite lėtai, šereliams liečiant audinį.

Pastaba: Visuomet išjunkite garintuvą prieš uždėdami ar nuimdami priedą su šepetėliu. Būkite atsargūs, nes galvutė gali būti karšta.



**EE**

Puhastage seadet ning pühkige kõik võimalikud setted ära niiske lapi ja mitteabrasiivse puhastusvahendiga.

Märkus: Ärge kunagi kasutage seadme puhastamiseks küürimislappe, abrasiivseid puhastusvahendeid või agressiivseid vedelikke, nagu alkohol, bensiin või atsetoon.

LV

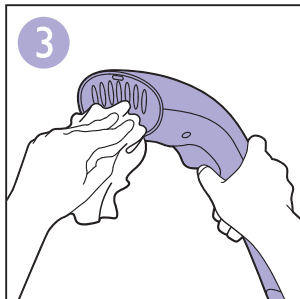
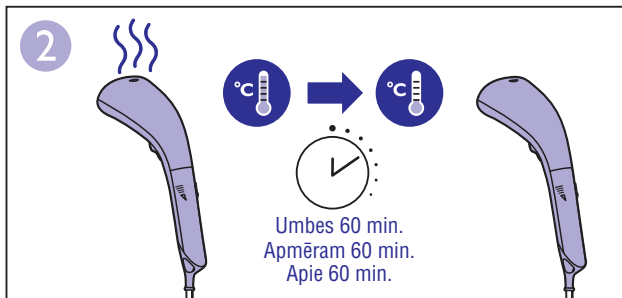
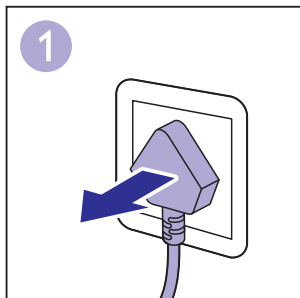
Notīriet ierīci un noslaukiet visas nogulsnes no tvaika gludekļa galvas ar mitru lupatiņu un neabrazīvu šķidru tīrīšanas līdzekli.

Piezīme: Nekad nelietojiet suku, birstes, abrazīvus tīrīšanas līdzekļus vai agresīvus šķīdumus, piemēram, spirtu, benzīnu vai acetonu, lai tīrītu šo ierīci.

LT

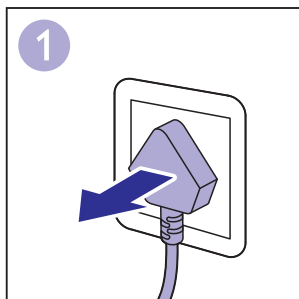
Nuvalykite prietaisą drėgna šluoste ir pašalinkite bet kokius likučius nuo garintuvo galvutės drėgna šluoste ir nebraižančiu skystu valikliu.

Pastaba: Niekomet nenaudokite šveitiklių, stiprių valiklių ar didelės koncentracijos skysčių, tokių kaip alkoholis, benzinas ar acetonas prietaiso valymui.

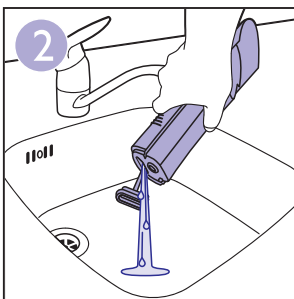


**EE**

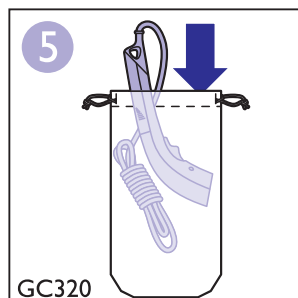
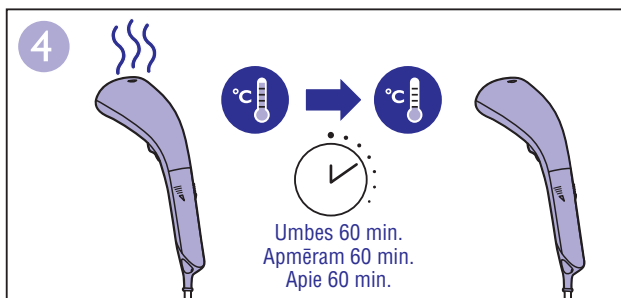
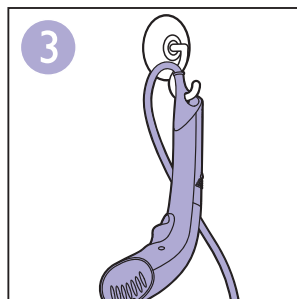
Tühjendage veepaak alati pärast seadme kasutamist.

**LV**

Pēc lietošanas vienmēr iztukšojiet ūdens tvertni.

**LT**

Po naudojimo visuomet ištušinkite vandens talpą.



**EE**

Probleem	Võimalik põhjus	Lahendus
Aurutaja ei tooda auru.	Aurutaja ei ole piisavalt kuum.	Laske aurutajal enne kasutamist umbes 45 sekundit soojeneda.
	Te ei ole aurutamise nuppu täielikult alla vajutanud.	Vajutage aurutaja nupp täielikult alla.
	Veetase veepaagis on liiga madal.	Eemaldage aurutaja vooluvõrgust ning lisage veepaaki vett.
	Veepaak ei ole õiges asendis.	Pange veepaak õigesse asendisse.
	Te hoiate aurutajat tagurpidi, mis teeb aurutajal võimatuks vett veepaagist sisse imeda.	Hoidke aurutajat püstises asendis.
	Te hoiate aurutajat horisontaalses asendis, et aurutada riideid lamedal alusel.	See aurutaja on loodud kasutamiseks püstises asendis rippuvate riiete puhul. Ärge kasutage aurutajat horisontaalses asendis või riietel, mis on horisontaalselt laotatud.
Aurutaja otsast tilgub vett.	Veepaak ei ole õiges asendis.	Pange veepaak õigesse asendisse.
	Aurutaja ei ole piisavalt kuum.	Laske aurutajal enne kasutamist umbes 45 sekundit soojeneda.
Aurutaja tekitab pumpamise heli/käepide vibreerib.	Vett pumbatakse aurutaja otsa, et seda auruks muuta.	See on normaalne.
Aurutaja ei soojene üles.	Esineb ühendusprobleem.	Kontrollige, kas voolujuhe on korrektselt ühendatud vooluvõrguga ja kas vooluringis on elekter olemas.



LV

Problēma	Iespējamais cēlonis	Risinājums
Tvaika gludeklis nerada tvaiku.	Tvaika gludeklis nav pietiekami uzkaršis.	Ļaujiet tvaika gludeklim uzkarst apmēram 45 sekundes pirms tā lietošanas.
	Jūs neesat pilnībā nospiedis tvaika slēdzi.	Nospiediet tvaika slēdzi pilnībā.
	Ūdens līmenis ūdens tvertnē ir pārāk zems.	Atvienojiet tvaika gludekli no elektrotīkla un uzpildiet ūdens tvertni.
	Ūdens tvertne nav pareizi ievietota.	Ievietojiet ūdens tvertni pareizi.
	Jūs turat tvaika gludekli apgrieztu otrādi, tādējādi liedot tvaika gludeklim iesūkt ūdeni no ūdens tvertnes.	Turiet tvaika gludekli stāvus.
	Jūs turat tvaika gludekli horizontāli, lai gludinātu apģērbu uz plakanas virsmas.	Tvaika gludeklis ir paredzēts lietošanai stāvus, uz pakārtiem apģērbiem. Nelietojiet tvaika gludekli horizontāli vai uz horizontāli novietotiem apģērbiem.
No tvaika gludekļa galvas pil ūdens pilieni.	Ūdens tvertne nav pareizi ievietota.	Ievietojiet ūdens tvertni pareizi.
	Tvaika gludeklis nav pietiekami uzkaršis.	Ļaujiet tvaika gludeklim uzkarst apmēram 45 sekundes pirms tā lietošanas.
Tvaika gludeklis rada sūknējošu skaņu/rokturis vibrē.	Ūdens tiek iesūknēts tvaika gludekļa galvā, lai tiktu pārvērstu tvaikā.	Tas ir normāli.
Tvaika gludeklis neuzkarst.	Pastāv savienojuma problēma.	Pārlicinieties, vai elektrotīkla kontaktdakša ir pareizi iesprausta kontaktligzdā un vai elektrotīkla kontaktligzda darbojas.



LT

Problema	Galima priežastis	Sprendimas
Garintuvas neruošia garų.	Garintuvas neužkaito pakankamai.	Leiskite garintuvui kaisti apie 45 sekundes prieš pradėdami jį naudoti.
	Pilnai nenuspaudėte garų gaiduko.	Pilnai nuspauskite garų gaiduką.
	Vandens talpoje per mažai vandens.	Atjunkite garintuvą ir pripildykite vandens talpą.
	Vandens talpa netinkamai įstatyta.	Teisingai įstatykite vandens talpą.
	Laikote garintuvą apvertę, tuomet garintuvas negali įsiurbti vandens iš talpos.	Laikykite garintuvą tiesiai į viršų.
	Laikote garintuvą horizontalioje padėtyje, norėdami lyginti audinį ant lygaus paviršiaus.	Garintuvas yra sukurtas naudojimui vertikalioje padėtyje, skirtas kabančių audinių lyginimui. Nenaudokite garintuvo horizontalioje padėtyje ar audiniams, kurie yra horizontalioje padėtyje.
Vanduo laša iš garintuvo galvutės.	Vandens talpa netinkamai įstatyta.	Teisingai įstatykite vandens talpą.
	Garintuvas neužkaito pakankamai.	Leiskite garintuvui kaisti apie 45 sekundes prieš pradėdami jį naudoti.
Garintuvas skleidžia pumpavimo garsą / rankenėlė vibruoja.	Vanduo yra pumpuojamas į garintuvo galvutę, kad būtų paverstas į garus.	Tai yra normalu.
Garintuvas neužkaista.	Yra problemų su sujungimu.	Patikrinkite, ar kištukas yra teisingai prijungtas prie elektros lizdo ir ar lizdas veikia.



EE

Toote tehnilised andmed võivad ilma ette teatamata muutuda.

© 2013 Koninklijke Philips Electronics N.V. Kõik õigused kaitstud.

LV

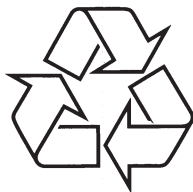
Specifikācijas var tikt mainītas bez paziņojuma.

© 2013 Koninklijke Philips Electronics N.V. Visas tiesības patur autors.

LT

Techniniai duomenys gali keistis be išankstinio perspėjimo.

© 2013 Koninklijke Philips Electronics N.V. Visos teisės saugomos.



Kūlastage Philipsit internetis:

Apmeklējiet Philips internetā:

Daugiau apie firmos "Philips" gaminius galite sužinoti
pasauliniame Interneto tinkle. Svetainės adresas:

<http://www.philips.com>